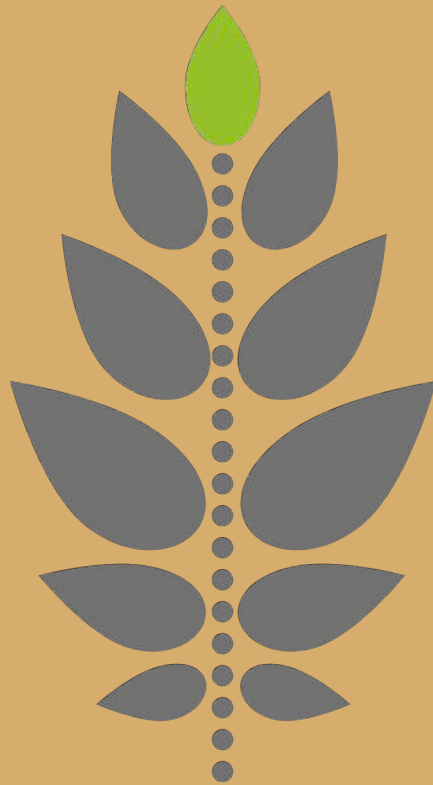




PARUS

Plant Light



SNELSTART GIDS

GARANTIE CERTIFICAAT EN GEBRUIKS INSTRUCTIES

Model: iSUN Pole - 7W/10W

Bedankt voor het kiezen van de PARUS Plant Light.

Om er zorg voor te dragen dat het product optimaal functioneert is dit product zorgvuldig getest en geïnspecteerd.

Garantie Voorwaarden:

Uw Plant Lamp valt standaard onder een garantie termijn van 2 jaar. Deze garantie gaat in op datum van aankoop zoals vermeld op uw aankoop bon. Voor een garantie verzoek dient u uw product en de bijbehorende aankoop bon voor te leggen aan de retailer waar u het product heeft gekocht.

De garantie is niet van toepassing als het product:

- Is aangesloten op een dimmer (anders dan de door PARUS gecertificeerde dimmer zoals de Intelligent Controller)
- Is aangesloten op een voeding met de verkeerde netspanning
- Is gebruikt buiten de gestelde temperatuur bereik
- Is blootgesteld aan machinale schade, incl. Valschade
- Is ontmanteld voor reparatie door een onbevoegd persoon

Lees de gebruiksinstructies aandachtig door voor de lamp in gebruik wordt genomen. Bewaar deze instructies voor toekomstige naslag.

Waarschuwing: Voor het gebruik van deze lamp neem de volgende punten in acht.

- Deze lamp is uitsluitend voor binnen gebruik
- Gebruik de lamp binnen de volgende omgevingstemperatuur $-20^{\circ}\text{C} \pm 40^{\circ}\text{C}$
- Zorg voor droge handen bij de installatie van de lamp
- De lamp dient in een geventileerde ruimte te worden gebruikt. Installeer de lamp dus niet in een afgesloten behuizing.
- Kijk niet direct in de lamp als deze is ingeschakeld.
- Bij onzorgvuldig aansluiten van de adapter is er een risico op een elektrische schok als deze reeds is aangesloten aan de netspanning.
- De kap of armatuur van de wordt heet ($35^{\circ}\text{C} \pm 40^{\circ}\text{C}$) nadat deze een periode aan staat. Dit is normale gebruikstemperatuur.
- Als elektrisch installatie werk nodig is laat deze dan uitvoeren door een gecertificeerde elektricien.
- Gebruik de lamp niet als, hij niet werkt, knippert of maar licht opgloeit.
- Mocht de lamp defect zijn, schakel de lamp onmiddellijk uit. Probeer nooit zelf de lamp te repareren aangezien dit ernstig letsel kan veroorzaken. Tevens vervalt dan uw garantie.

1. Algemeen

Veel planten zijn afkomstig uit delen van de wereld waar het dagelijkse ritme en de lichtsterkte verschillen van die in onze breedtegraad. Dit betekent dat de juiste verlichting vooral belangrijk is bij het kweken van planten binnenshuis. Met de PARUS Plant Light kan je kruiden en planten binnenshuis groeien en tegelijkertijd creëer je een verbeterd binnenklimaat.

2. Gebruik

Een Plant lamp bestaat uit een lichtbron (LED) die licht produceert in golflengten die worden gekozen om planten aan te moedigen om te groeien en te bloeien. De iSUN is specifiek ontwikkeld om uw planten belangrijke aanvullende verlichting te geven in de juiste golflengte om uw favoriete planten te laten bloeien en groeien.

3. Technische data

Model: iSUN-Pole Voltage: 90~240 V 50/60 Hz (adapter) Voltage of LEDs: 24 V DC Licht spreiding: 120° Verbruik: 7 of 10 W (afhankelijk van model) Lengte van telescopische stang: 0.3–1.0 m Diameter van het kapje: 110 mm	Gewicht: 285 g met adapter en stang Kabel lengte: 3.0 m PPFD* (@300 mm): 44 µmol Flux: 1,206 lumen IP klasse: IP 54 Levensduur: ≥ 25,000 uur Licht Kleur: (Sneeuw) White
---	--

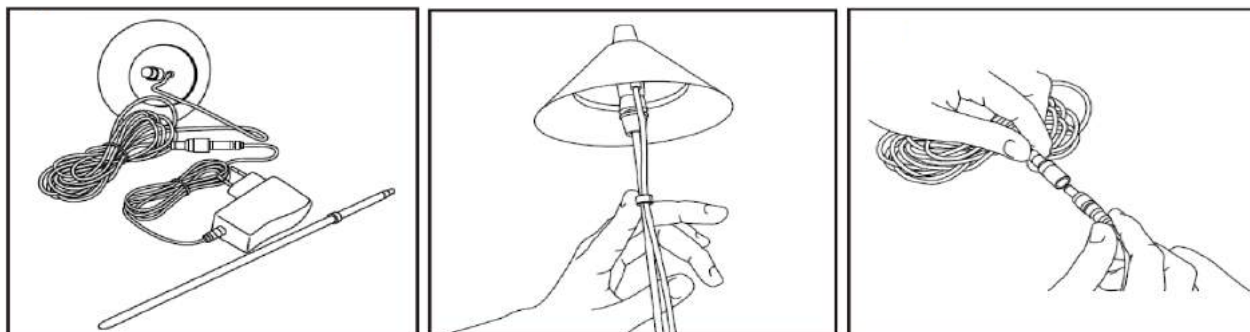
*PPFD is een maat voor fotosynthetische straling

Accessoires / Opties:

- Intelligent controller– elektronische dimmer en timer speciaal voor de iSUN lamp
- Intelligent Multi controller – elektronische dimmer en timer speciaal voor 5 iSUN lampen

4. Installatie en plaatsing

- Bevestig de telescopische stang aan de onderzijde van de lamp
- Bevestig de kabel langs de stang met de kabelclips
- Sluit de adapter aan op de kabel van de lamp
- Druk telescopische stang in de aarde en schuif de stang uit zodat de lamp ongeveer 20cm boven de plant uit steekt.
- Steek de adapter in het stopcontact.



5. Locatie

Plaats de lamp op een geschikte plaats binnen waar de binnentemperatuur tussen de 16 en 26 ° C ligt. De ideale omstandigheden voor uw plant zijn een goed geventileerde ruimte met een temperatuur tussen de 18-24 ° C en de luchtvochtigheid van ten minste 50%.

6. Oplag en verwijdering:

Bewaar de lamp en de verpakking buiten het bereik van kinderen. Er zijn geen door de gebruiker te repareren onderdelen in de LED-lamp. afvalverwijdering: Deze lamp moet worden behandeld als elektronisch afval.

For more information please visit:
Voor meer informatie kunt u terecht op:
Für weitere Informationen, besuchen Sie bitte:
Pour plus d'informations s'il vous plaît visitez:
Para mayor información por favor visite:

www.parusplantlight.com